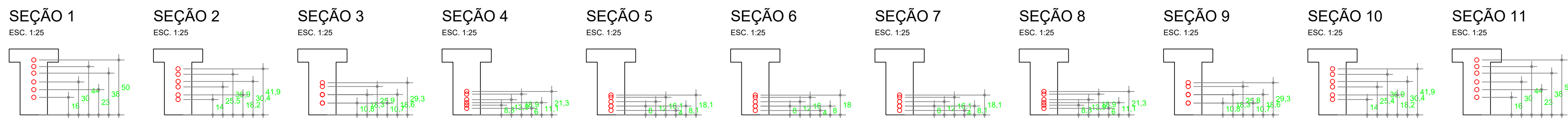


ESC. 1:50



QUANTIDADE DE CABOS, BAINHAS E ANCORAGENS P/ 1 ALONG						
CABO	QUANTIDADE POR VIGA	COTAÇÃO	COMPRIMENTO (m)		FORÇA DE PROT. (t)	ALONG DO CABO (m)
			BAINHA	CABO		
C-1	1	2.015,2	-	16,10	42	100
C-2	1	2.015,2	-	16,10	42	100
C-3	1	2.015,2	-	16,10	42	100
C-4	1	2.015,2	-	16,10	42	100
C-5	1	2.015,2	-	16,10	42	100
C-6	1	2.015,2	-	16,10	42	100
Comprimeto total cabos (m)						967,0
Peso total dos cabos (kg)						245,0
Comprimeto total das bainhas (m)						-
Ancoragem sobre as fundações						-
Ancoragem (pressão x área) (m)						6



N	º	QUANT.	COMPRIMENTO (cm)	
			UNITÁRIO	TOTAL
VIGA EXTREMA				
1	10	8	8,45	67,60
2	16	4	8,85	35,40
3	16	4	8,85	35,40
4	16	5	8,45	42,25
5	8	85	2,10	178,50
6	8	85	1,04	88,40
7	8	4	1,32	5,28
VIGA CENTRAL				
8	20	4	12,00	48,00
9	20	8	2,82	22,56
10	12,5	8	12,00	96,00
11	12,5	8	4,00	32,40
12	25	10	2,95	29,50
13	25	10	2,95	29,50
14	25	4	12,00	48,00
15	25	8	2,10	24,80
16	10	152	1,12	338,96
17	8	152	1,12	770,24
18	8	4	1,33	5,32

º	COMP. TOTAL (m)	PESO (kg)	
		UNITARIO	TOTAL
VIGA EXTREMA			
8	272,18	0,395	107,51
10	67,60	0,617	41,71
16	113,05	1,578	178,39
PESO TOTAL 6 VIGAS = 337,61 kg			
PESO TOTAL 12 VIGAS = 3.931,32 kg			
VIGA CENTRAL			
8	175,56	0,395	69,35
10	338,96	0,617	209,14
12,5	126,40	0,963	123,65
20	70,56	2,466	174,00
25	125,34	3,853	625,34
PESO TOTAL 1 VIGA = 1.201,48 kg			
PESO TOTAL 6 VIGAS = 7.208,88 kg			

PESO (kg) + 5% perda

112,88

43,80
197,31

PESO TOTAL 1 VIGA

PESO TOTAL 12 VIGAS = 4.127,89 kg

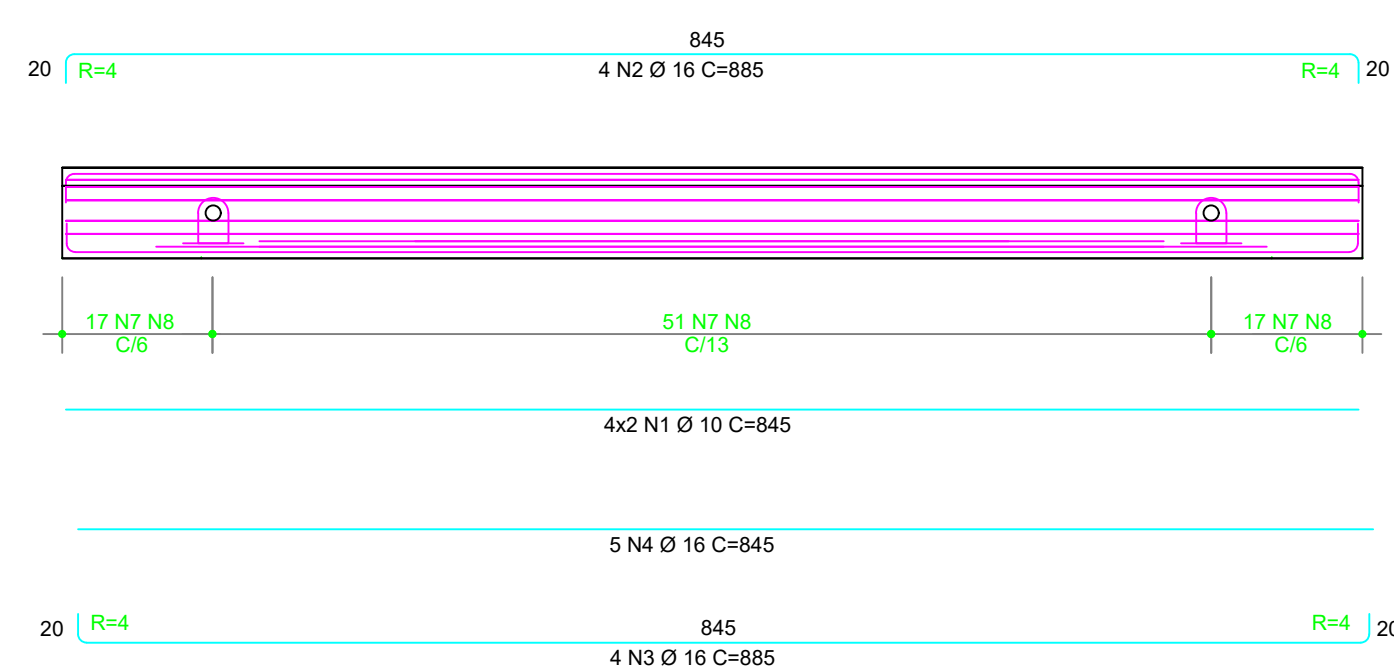
72,82

219,60
129,83

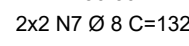
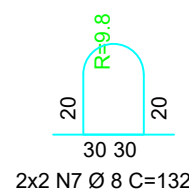
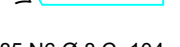
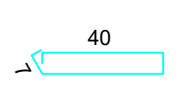
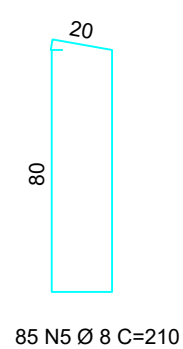
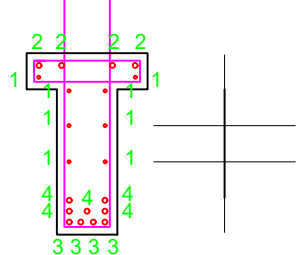
182,70

RESO TOTAL 1 VIGA = 1.281,55 kg

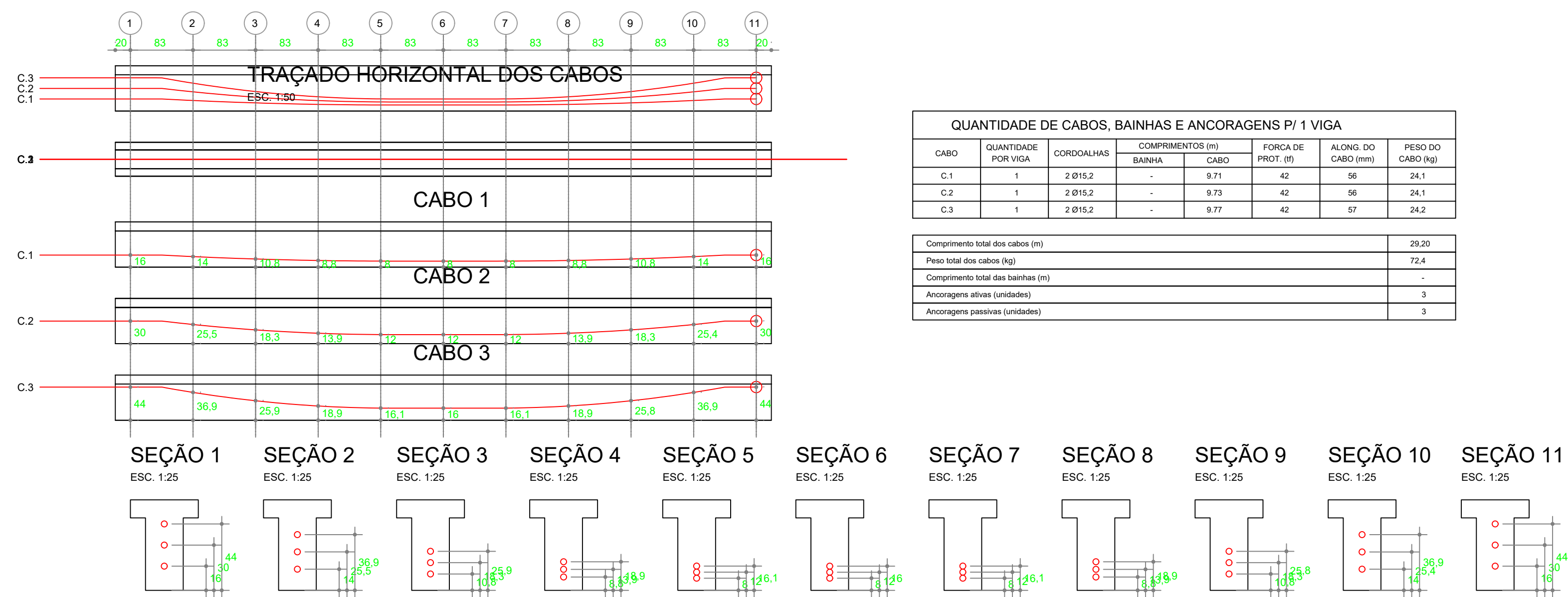
PESO TOTAL 6 VIGAS = 7.569,32 kg



ESC. 1:25



ESC. 1:50



QUANTIDADE DE CABOS, BAINHAS E ANCORAGENS P/ 1 VIGA							
CABO	QUANTIDADE POR VIGA	CORDOINHAS	COMPRIMENTO (m) BAINHA	CABO (m) PROT. (3)	FORÇA DE C2 (N)	ALONG. DO CABO (m)	PESO DO CABO (kg)
C-1	1	2 Ø15,2	-	9,71	42	56	24,1
C-2	1	2 Ø19,2	-	9,73	42	90	24,1
C-3	1	2 Ø19,2	-	9,73	42	97	24,2
Comprimeto total dos cabos (m)							29,20
Peso total dos cabos (kg)							72,4
Comprimeto total das bainhas (m)							-
Ancoragens alive (unidades)							3
Ancoragens passivas (unidades)							3